

## Agenda Enero 2023



La **agenda de enero de 2023 de Top Bruselas** te ofrece la mejor selección de ocio de Bruselas en español. Cuenta además con una sección dedicada a los niños y otra con propuestas culturales fuera de la ciudad.

### EXPOSICIONES EN GALERÍAS Y ESPACIOS PRIVADOS



## LAS GALERÍAS REALES SAINT HUBERT CUMPLEN 175 AÑOS

Las [Galerías Reales celebran su 175 aniversario](#) con una exposición gratuita que nos conducirá por los pasajes subterráneos de la Galería de la Reina. La muestra, compuesta por unos 150 documentos, planos, fotos recientes y antiguas así como obras de arte, recorre la historia y la implicación en la ciudad y en la vida de Bruselas de uno de sus edificios más visitados a través de sus teatros, su cine, sus restaurantes y cafés, sus tiendas y sus habitantes.

Asimismo, se podrán descubrir los futuros proyectos de las Galerías, tanto urbanos como patrimoniales, en el corazón de Bruselas y en el extranjero.

### Galería de la Reina 26

Hasta el 30 de junio

[www.grsh.be](http://www.grsh.be)

### MIRROR OF SELF

23 artistas exponen en Hangar sobre el tema del autorretrato en la fotografía contemporánea. En el reino de los selfies, ¿Qué sigue deparando la práctica artística del autorretrato? A través de diversos proyectos y enfoques artísticos, Mirror of Self cuestiona la representación del yo, ya sea en busca de identidad, en relación con el entorno, con los demás o con uno mismo.

### Hangar Art Center

Del 26 de enero al 25 de marzo

[www.hangar.art](http://www.hangar.art)



## UNTOLD STORIES

Bruselas acogerá durante cuatro meses Untold Stories, la exposición póstuma de Peter Lindbergh, uno de los fotógrafos contemporáneos más importantes. Tras haber pasado por varias ciudades europeas, estas fotos, vídeos y grandes formatos inéditos se expondrán en el Espace Vanderborght.

Construida durante cuatro décadas de trabajo, encuentros y creación, esta exposición es la expresión de una visión artística. Durante tres años, Lindbergh pasó noches investigando, editando y montando imágenes para ofrecer nuevas interpretaciones y crear un diálogo entre más de 150 imágenes.

El resultado es una experiencia monumental y envolvente que asocia imágenes poco conocidas o desconocidas, con los planos más icónicos del artista. Una fotografía en movimiento, vibrante, con la energía del retrato en vivo y con la que Peter Lindbergh contribuye a elevar la fotografía de moda al nivel de arte.

### **Espace Vanderborght**

Hasta el 14 de mayo de 2023



## INVADER RUBIKCUBIST

Invader “invade” el museo MIMA con sus obras rubikcubistas. El artista anónimo conocido bajo el nombre de Invader presenta por primera vez en el MIMA 150 singulares obras que rinden tributo al movimiento cubista haciendo uso de un objeto culto, el Rubik’s cube.

### MIMA Museum

Hasta el 8 de enero

[www.mimamuseum.eu](http://www.mimamuseum.eu)

## EXPOSICIONES EN MUSEOS Y ESPACIOS PÚBLICOS



## ARIÉ MANDELBAUM

El Museo Judío de Bélgica presenta por primera vez una retrospectiva de la obra del pintor Arié Mandelbaum, nacido en Bruselas en 1939.

En la muestra se exhiben 40 obras de este artista hijo de inmigrantes judíos polacos, invitándonos a reflexionar sobre distintas temáticas. Desde la cuestión de la intimidad y la familia, pasando por el retrato, a las más recientes donde predomina una inquietante fragilidad.

### **Museo Judío de Bélgica**

Hasta el 5 de marzo

[www.mjb-jmb.org](http://www.mjb-jmb.org)

### **ART HERSTORY**

Fundada en 1980 por la primera Presidenta del Parlamento Europeo elegida democráticamente, Simone Veil, la Colección de Arte Contemporáneo del Parlamento Europeo encarna los valores y aspiraciones de la Unión Europea. En la actualidad, contiene más de 500 obras de arte procedentes de todos los Estados miembros de la Unión Europea.

Las artistas presentadas en la exposición Herstory, que combina las adquisiciones más recientes con una selección de aportaciones más antiguas a la colección, ilustran la importancia y relevancia de las perspectivas femeninas. Única y subjetiva en su origen, cada percepción crece, a través del medio artístico elegido, hasta convertirse en una historia, un momento, una visión o una emoción universalmente apreciables y apropiables; elementos sobre los que la Colección de Arte Contemporáneo seguirá construyendo en el futuro.

### **Parlamento Europeo**

Hasta el 9 de enero

[www.art-collection.europarl.europa.eu](http://www.art-collection.europarl.europa.eu)

### **ART BEATS**

Esta exposición permite experimentar el arte belga de una forma inusual a través de encuentros inéditos entre obras de arte que se convierten en una corriente de experiencias que pueden perdurar a lo largo del tiempo.

### **Belfius Art Collection**

Hasta el 24 de junio

[www.belfius.be](http://www.belfius.be)

### **DIDIER VERMEIEREN: DOBLE EXPOSICIÓN**

Double Exposition, la primera gran retrospectiva de Didier Vermeiren en Bruselas presenta una amplia selección de esculturas y fotografías realizadas por el artista entre 1973 y 2022.

La articulación de la obra de Vermeiren entre la escultura y la fotografía revela una «metodología de la mirada» que se traduce en algunas obras fotográficas de pleno derecho, algunas esculturas que crean fotografías, e incluso algunas fotografías que crean esculturas.

Esta exposición va acompañada de una publicación que incluye dos textos clave de Michel Gauthier y Susana Gállego Cuesta, que confirman la posición clave de Vermeiren en la historia de la escultura europea.

### **Wiels**

Hasta el 8 de enero

[www.wiels.org](http://www.wiels.org)



## DISEÑO Y TRANSFORMACIÓN. HISTORIA DEL DISEÑO CHECO

En el marco de la Presidencia checa de la Unión Europea, la exposición Diseño y transformación muestra que el término «diseño checo» no sólo se refiere al cubismo checo, los talleres de vidrio o los coches Škoda, sino también a muchos otros productos y obras que ponen de relieve el papel de la República Checa en materia de diseño.

La exposición muestra la conexión entre la transformación social y la producción de diseño. De igual forma descubre las historias de 14 empresas y proyectos, algunos relacionados con siglos de historia y otros más recientes.

### Design Museum Brussels

Hasta el 8 de enero

[www.designmuseum.brussels](http://www.designmuseum.brussels)

### EUROPA, OXALÁ

Europa, Oxalá, muestra el poder creativo de la diversidad cultural europea contemporánea en el [Museo real de Africa Central](#) a través de la obra de veintiún artistas e intelectuales europeos cuyas familias procedían de antiguas colonias como Congo, Angola, Guinea, Benín, Argelia o Madagascar.

Estos «hijos del imperio», nacidos y criados en un contexto poscolonial, ofrecen reflexiones sobre su herencia, memoria e identidad. La manera en que algunos de ellos combinan en sus obras el lenguaje contemporáneo con los procesos tradicionales, es una contribución esencial a la Europa de hoy.

### Africa Museum

Hasta el 5 de marzo

[www.africamuseum.be](http://www.africamuseum.be)



## FLAGS

Con Flags, la Fundación Boghossian explora la cuestión del territorio, las identidades múltiples y el diálogo intercultural. Las banderas han ocupado un lugar constante en el arte, desde las grandes pinturas históricas hasta las instalaciones contemporáneas, estimulando a los pintores por su carácter abstracto. La resonancia política y simbólica de la bandera ha sido sobre todo un pretexto para su utilización en las obras de arte.

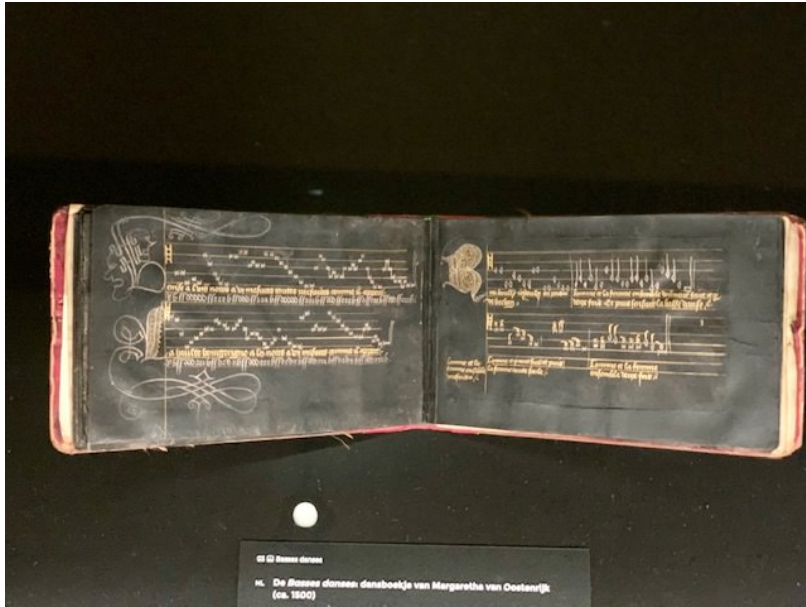
La bandera puede servir para representar a una nación, para celebrar una victoria o la conquista de un territorio, pero también para simbolizar y defender una causa. Como objeto sagrado, su destrucción voluntaria es un acto condenado por las leyes, pero también es un icono, una imagen con múltiples significados,...

Estos y otros muchos usos de la bandera en el arte moderno y contemporáneo son los que esta exposición pretende reunir en un viaje transnacional de intercambio y confrontación.

### Villa Empain

Hasta el 15 de enero

[www.boghossianfoundation.be](http://www.boghossianfoundation.be)



## NUEVA EXPOSICIÓN DE MANUSCRITOS EN KBR

Los visitantes del [museo KBR](#) podrán admirar una nueva selección de manuscritos, estampas y grabados de la época de los duques de Borgoña. Una de las obras presentadas, es un pergamino excepcional. Se trata de **Les Basses Danses** de Margarita de Austria, hija de María de Borgoña y Maximiliano de Austria, cuyas páginas son de color negro.

Actualmente solo se conocen 7 ejemplares en el mundo. En la corte borgoñona, el color negro era símbolo de lujo y prestigio. Además, las notas y las palabras, escritas en tinta dorada y plateada, brillan y dan al manuscrito una mayor majestuosidad.

El manuscrito contiene 58 danzas con notas debajo que son instrucciones coreográficas. La obra, producida hacia 1500, es el libro de danzas más antiguo que se conoce de los antiguos Países Bajos del Sur. Está considerado en todo el mundo como una fuente esencial para la comprensión de este estilo.

Tan frágil como excepcional, este verdadero tesoro apenas ha salido de su caja fuerte. Tras la finalización de un proyecto de investigación y la publicación de un facsímil de alta calidad, el público tendrá la oportunidad única de ver el manuscrito original de las Basses Danses en el museo KBR el fin de semana del 3 y 4 de diciembre de 2022. Fuera de estas fechas, el manuscrito original será sustituido por el facsímil.

## JOHNNY HALLYDAY

El evento-exposición ofrecerá al público un viaje por la vida de Johnny Hallyday salpicado de recuerdos musicales, escénicos y personales gracias a una excepcional puesta en escena y a una experiencia inmersiva.

Læticia Hallyday ha reunido en un espacio de casi 3.000 m<sup>2</sup> las piezas más excepcionales de su colección: trajes de escena, coches, guitarras, motos, recuerdos y fotos, así como piezas únicas y personales nunca antes mostradas al público.

## Brussels Expo. Palais 2

Hasta el 15 de junio

[www.brussels.johnnyhallydayexposition.com](http://www.brussels.johnnyhallydayexposition.com)



## KATHERINE LONGLY

Ya sea fuente de placer o herramienta para controlar nuestro cuerpo, medio de conexión con los demás o capricho solitario, nuestra relación con la comida es muy variada.

La comida está íntimamente ligada a nuestras emociones y actúa como un sutil rastreador de nuestra historia social y familiar, pero ¿dónde se origina esta relación?

Basándose en su historia personal, Katherine Longly explora estas cuestiones en el contexto único de la sociedad japonesa, donde la presión ejercida sobre el cuerpo parece más intensa que en otros lugares.

Fruto de este proyecto nació un libro que se mostrará íntegramente por primera vez como exposición de arte en el Botanique.

### Botanique

Del 26 de enero al 5 de marzo

[www.botanique.be](http://www.botanique.be)

### KIDORAMA

A través de un recorrido temático y cronológico, Kidorama cuestiona la moda actual para niños de 0 a 12 años. Varios temas abordan las especificidades de esta moda y su evolución desde 1820 hasta 2020 como el mimetismo con la moda adulta, los modelos diseñados expresamente para niños o el creciente interés de la industria del lujo. La exposición también trata cuestiones sociales como la construcción del género y el desarrollo de la moda mixta o unisex, la importancia de la ecorresponsabilidad en la industria de la moda, etc...

### Museo de la moda y el encaje

Hasta el 5 de marzo

[www.fashionandlacemuseums.brussels](http://www.fashionandlacemuseums.brussels)



## LA INVITACIÓN AL VIAJE

La Fundación Boghossian presenta L'invitation au voyage, una invitación a pasear, contemplar e interactuar con obras de arte contemporáneo. Situada a pocos pasos de la Villa Empain, la instalación de seis obras monumentales en el Bosque de la Cambre ha sido concebida para proponer un viaje que invite al público, en un perímetro reducido, durante un año, a descubrir las múltiples formas en que los artistas reinventan el paisaje.

### **Bosque de la Cambre**

Hasta diciembre de 2023

### **LOS MUNDOS DE VICTOR HORTA, FASE IV**

El [Museo Horta](#) abre al público un nuevo espacio totalmente renovado, conocida como *chambre d'amis*. A pesar de la falta de fuentes y elementos originales, esta remodelación ha conseguido una vez más hacer brillar el espíritu de Horta gracias a la ayuda de un comité científico y de la conservadora honoraria del museo, Françoise Aubry.

### **Museo Horta**

[www.hortamuseum.be](http://www.hortamuseum.be)

### **MARSUPILAMI, THE HOUBA SHOW**

El [Museo del Cómic](#) acoge una exposición dedicada a Marsupilami, la fascinante criatura creada por André Franquin, un animal secreto y fascinante que acompaña a los lectores de Spirou desde hace 70 años.

La primera aparición de Marsupilami data de 1952 en el álbum *Spirou et les héritiers*, pero fue con *El Nido de los marsupilamis* cuando se convirtió definitivamente en leyenda.

La muestra permite descubrir fantásticos dibujos originales, objetos míticos de coleccionista y escenarios más marsupilamianos que naturales. Los pequeños de la casa pueden armar una cola de marsupilami en un puzzle o descubrir la película inmersiva que se proyecta en el Parc Spirou y toda la familia puede construir su propio nido en las paredes de este deslumbrante edificio diseñado por Victor Horta, el maestro del art nouveau europeo.

### **Comic Art Center**

Hasta el 15 de enero

[www.cbbd.be](http://www.cbbd.be)

### **MAGICAL THEATRES**

El rico patrimonio casi olvidado de los teatros de papel sale a la luz con esta muestra de unas obras de arte que son pura poesía. Conocidas familiarmente con el nombre de teatros en miniatura o teatros de mesa, fueron por la burguesía en el S.XIX.

### **Museo Porte de Hal**

Hasta el 4 de junio

[www.kmkg-mrah.be](http://www.kmkg-mrah.be)



### **MIRADAS DE MUJERES. ISABELLE DE BORCHGRAVE X FRIDA KAHLO**

En “Miradas de mujeres” Isabelle de Borchgrave recrea 40 vestidos de la artista mexicana usando como telón de fondo la Casa Azul, lugar de nacimiento y residencia de Frida Kahlo, invitando a hacer un viaje íntimo para conocer a Frida Kahlo como mujer.

La colosal instalación, de 850 m2, invita al público a sumergirse en el alegre universo de Frida Kahlo, dejándose inspirar por el trabajo de esta artista belga contemporánea cuya obra creativa sigue siendo incomparable.

#### **Royal Museums of Fine Arts of Belgium**

Hasta el 12 de febrero

[www.fine-arts-museum.be](http://www.fine-arts-museum.be)



## **ON DISPLAY. QUAND LE DESIGN INVESTIT LA BOUTIQUE**

La exposición On Display recorre el impacto del diseño en nuestro entorno cotidiano a través del concepto de tienda.

Como objeto de diseño y arquitectura, lugar de intercambio y marcador social, la tienda desempeña un papel central en nuestro paisaje urbano y en la historia de nuestras prácticas comerciales.

Como escaparate y vector de la modernidad, el espacio comercial ha desafiado a arquitectos y diseñadores desde las primeras tiendas burguesas de principios del siglo XIX hasta el desarrollo del diseño global, el consumismo y la aparición del diseño comercial en el siglo XX.

La visita a On Display muestra a través del mobiliario, equipamiento interior, expositores o soportes publicitarios, los numerosos experimentos y conceptos de tienda que han marcado la historia del diseño y la arquitectura comercial.

## **Design Museum Brussels**

Hasta el 5 de marzo

[www.designmuseum.brussels](http://www.designmuseum.brussels)



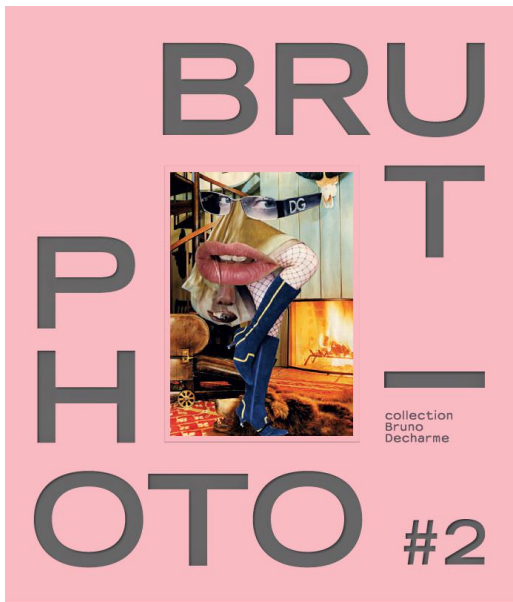
## ORNAMENTUM

Desde Picasso a Koons, la exposición Ornamentum presenta la colección de joyas de Diane Venet a lo largo de un recorrido que reúne los movimientos más importantes del Arte Moderno, desde el Surrealismo al Arte Abstracto.

### Villa Empain

Hasta el 15 de mayo

[www.boghossianfoundation.be](http://www.boghossianfoundation.be)



## PHOTO BRUT #2 COLECCIÓN BRUNO DECHARME

La exposición de Bruno Decharme, supone un descubrimiento sin precedentes de esta extraordinaria fotografía. La muestra, dividida en cuatro capítulos, reúne más de 360 obras.

### **Botanique**

Hasta el 19 de marzo

[www.botanique.be](http://www.botanique.be)



### **PICASSO & ABSTRACTION**

Los Reales Museos de Bellas Artes de Bélgica, en estrecha colaboración con el Museo Nacional Picasso de París, dedican una exposición única a Pablo Picasso (1881-1973). Por primera vez las dos instituciones sacarán a la luz la relación de Picasso con la abstracción a través de más de ciento cuarenta obras excepcionales.

La exposición abordará las grandes etapas que marcaron los vínculos entre la obra de Picasso y la historia del arte abstracto, desde los primeros experimentos cubistas de 1907, realizados al margen de Les Femmes d'Alger (O. J.), hasta su obra posterior, que se sitúa a veces en los límites de la action painting.

Otro gran tema de la exposición será el estudio del artista, y mostrará el proceso creativo de Picasso a través de varias series de dibujos y grabados, permitiendo al espectador comprender cómo trabajaba y reflexionaba sobre la representación de los motivos elegidos.

El espectador no solo será invitado a apreciar la extraordinaria creatividad de Pablo Picasso y su capacidad para reinventarse constantemente, sino también a comprobar, a través de su obra, cómo los impulsos hacia lo desconocido siguen siendo una excelente manera de autoconocimiento y de liberación de las etiquetas limitantes.

### **Royal Museums of Fine Arts of Belgium**

Hasta el 12 de febrero

[www.fine-arts-museum.be](http://www.fine-arts-museum.be)



## SHIN HANGA

La exposición «Shin hanga. Modern Prints from Japan 1900-1960», presenta 220 grabados japoneses procedentes de dos colecciones privadas, así como bocetos y grabados de la colección del nieto del editor Watanabe. Estas obras se complementan con una selección de grabados Shin hanga de la rica colección del Museo de Arte e Historia.

El movimiento Shin hanga (literalmente: «nuevo grabado») fue un renacimiento del grabado tradicional (Ukiyo-e) surgido a principios del siglo XX. El editor Watanabe Shōzaburō fue el impulsor del movimiento al observar el declive de la producción xilográfica debido a la competencia de las nuevas técnicas como la fotografía y la litografía.

Watanabe reunió a una serie de artistas a quienes pidió realizar dibujos con técnicas tradicionales de impresión en madera.

Al tiempo que tratan temas clásicos como los paisajes, las bijin (mujeres hermosas), los actores de kabuki, las flores y los pájaros, los grabados shin hanga también reflejan un Japón en proceso de modernización, y seducen con una nueva estética y una calidad de producción extremadamente cuidada.

### Musée Art & Histoire

Hasta el 15 de enero

[www.artandhistory.museum](http://www.artandhistory.museum)

### VIEW FROM MY WINDOW

La exposición “Desde mi ventana” reúne en el [Atomium](http://Atomium) más de 400 fotografías que son un fiel testimonio del confinamiento vivido en 2020. A través de las vistas de las ventanas de sus casas, ciudadanos de todos los rincones del mundo reflejan su visión de la pandemia, ofreciendo una imagen sensible y poética de este acontecimiento tan especial.

### Atomium

Hasta el 29 de mayo

[www.atomium.be](http://www.atomium.be)

### FERIAS Y FESTIVALES

## BRAFA

La 68ª edición de BRAFA abrirá sus puertas al público el 29 de enero. La primera gran feria de arte europea de 2023 contará con la participación de 130 galerías de renombre (11 de las cuales son nuevas) procedentes de 15 países y se exhibirán entre 10.000 y 15.000 objetos repartidos en más de 21.000 m2.

Con motivo de la celebración del año del Art Nouveau en Bruselas, la BRAFA estará dedicada al Art Nouveau en sus diferentes formas y estará presidida por una alfombra inspirada en dibujos originales del padre del modernismo, el genial Victor Horta.

### Brussels Expo

Del 29 de enero al 5 de febrero

[www.brafa.art](http://www.brafa.art)



## BRUSSELS JAZZ FESTIVAL

La nueva edición del Festival de Jazz de Bruselas hará latir Bruselas al ritmo del jazz europeo a lo largo de 4 días. En el cartel destacan muchos jóvenes talentos, una jornada dedicada al sello ECM y tres proyectos para los que se ha dado carta blanca al trombonista belga Nabou Claerhout. Una cita ineludible para disfrutar de conciertos inolvidables.

### Flagey

Del 12 al 15 de enero

[www.flagey.be](http://www.flagey.be)





## **PHOTBRUSSELS FESTIVAL**

Creado en 2015 por Hangar, el Festival PhotoBrussels es la cita anual ineludible dedicada a la fotografía. Exposiciones, encuentros, talleres, conferencias... constituyen un programa global que abarca toda la ciudad de Bruselas a través de cuarenta sedes asociadas.

Hangar será el epicentro del Festival con una exposición temática alrededor de la cual habrá un programa común para todas las sedes: el Festival Tour.

### **Hangar Photo art Center y otros lugares de Bruselas**

Del 21 de enero al 26 de marzo

[www.hangar.art](http://www.hangar.art)

## **MERCADOS**

### **BRUSSELS VINTAGE MARKET**

En el mercado vintage de Bruselas, que tendrá lugar el domingo de noviembre, podrás encontrar una selección de objetos de diseño, ropa, accesorios, juguetes y pequeños muebles, así como objetos de decoración vintage y de segunda mano.

### **Reset Brussels**

Domingo 8 de enero

[www.brusselsvintagemarket.be](http://www.brusselsvintagemarket.be)

### **GARE MARITIME FOOD MARKET**

El nuevo mercado gastronómico de Bruselas, ubicado en la Gare Maritime de Tour & Taxis propone una experiencia única alrededor de 10 conceptos "Street food" creados por reconocidos chef alrededor de un gran bar.

### **Tour & Taxis**

[www.garemaritime-foodmarket.be](http://www.garemaritime-foodmarket.be)



### **MERCADO DE ANTIGUEDADES DEL SABLON**

Los sábados de 9 a 17 h y los domingos de 9 a 15 h tiene lugar un mercadillo de antigüedades en la elegante Place du Sablon.

**Place du Grand Sablon**

### **MERCADO DE LAS PULGAS**

El [mercadillo más famoso de Bruselas](#) tiene lugar todos los días del año en la famosa Place de Jeu de Balle desde las 6 de la mañana hasta las 14 h, y los fines de semana hasta las 15 h. Su visita merece la pena tanto para dar un paseo como para encontrar alguna ganga.

**Place de Jeu de Balle**

### **TEATRO**

#### **LIEBESTOD, EL OLOR A LA SANGRE NO SE ME QUITA DE LOS OJOS**

Uniendo la figura del revolucionario torero andaluz Juan Belmonte, considerado el creador del toreo espiritual, y la música de Richard Wagner, Angélica Liddell da voz a los orígenes de su teatro, a lo que ella llama «una historia del teatro que es la historia de mis raíces».

Liebestod significa literalmente «muerte por amor», haciendo referencia al tema del erotismo de la muerte o «amor hasta la muerte», invocando la idea de que la consumación del amor de la pareja tiene lugar en la muerte o incluso después de ella.

**Théâtre National**

Del 18 al 20 de enero

[www.theatrenational.be](http://www.theatrenational.be)

### **PLANES CON NIÑOS**

## **BOND IN MOTION**

Por primera vez en el continente europeo, se reunirán en un mismo lugar los decorados más espectaculares, maquetas «making-off» y unos 50 vehículos originales (motos, coches, aviones, submarinos, aerodeslizadores, helicópteros,...) de las 25 películas de James Bond. «Bond in Motion» es una exposición única dedicada a los vehículos de las películas del agente 007.

### **Brussels Expo**

Hasta el 14 de mayo

[www.007brussels.com](http://www.007brussels.com)

## **LUMINOPOLIS**

Luminopolis es una exposición-juego para aprender todo sobre la luz y sobre el vínculo entre la luz y la vida. En ella, la luz se revela en todos sus aspectos, invitándonos a reflexionar sobre la importancia de la luz en nuestras sociedades.

Luminopolis es un concepto original y cautivador, una carrera contrarreloj en la que se puede elegir entre 10, 14 o 18 acertijos que hay que resolver para ganar. Los participantes tendrán que usar una tableta para activar los terminales del juego, obtener pistas y codificar sus respuestas. Una excelente manera de descubrir el vasto tema de la luz a través del juego.

Destinada a adolescentes, jóvenes y niños a partir de 6 años con sus familias.

### **Museo de Ciencias naturales**

Hasta el 13 de agosto

[www.naturalsciences.be](http://www.naturalsciences.be)

XXXXXXXXXXXXXXXXXXXXXXXXXX

## **NOURRIR LA VILLE, HIER ET AUJOURD’HUI**

Cada día, 7.500 millones de personas, la mayor parte de la cual vive en zonas urbanas, necesitan alimentarse, pero el número de productores disminuye de forma constante. Ante esta situación, la muestra esboza un panorama sobre la evolución histórica del suministro de alimentos y examina los retos actuales de las ciudades para procurar alimentos a la población.

### **Museo del Molino y la Alimentación**

Hasta el 31 de agosto

[www.molenevere.be](http://www.molenevere.be)



## ROYAL & TRAINS

Esta exposición temporal de [Train World](http://www.trainworld.be) destaca los vínculos históricos entre la familia real y el ferrocarril, reuniendo objetos de época y archivos inéditos de la SNCB y del Palacio Real. Los visitantes podrán admirar cinco carruajes reales, la mayoría de los cuales se exhiben al público por primera vez.

### Train World

Hasta el 22 de enero de 2023

[www.trainworld.be](http://www.trainworld.be)

## SPIRIT OF THE NORTH

Atrapar copos de nieve en una pantalla, conducir un trineo virtual o visitar la casa de Papá Noel, entre otras cosas, es lo que ofrece la exposición inmersiva «Espíritu del Norte», instalada en pleno centro de Bruselas.

La exposición cuenta con una zona de juegos, actividades y visitas inmersivas a través de cascos de realidad virtual.

### Galerie Horta

Hasta el 8 de enero

[www.spiritofthenorthexperience.com](http://www.spiritofthenorthexperience.com)

## SUPERCARS 2- ROAD vs RACE EDITION

Tras el enorme éxito de la exposición «Supercar Story» del año pasado, llega «Supercars 2». La muestra reúne cuarenta vehículos excepcionales, entre los que se encuentran coches históricos, modernos y de carreras.

[Autoworld](http://www.autoworld.be) acoge una selección de berlinas deportivas de los años 80 como el Lancia Ferrari, el Audi RS2, el Mercedes AMG y otros BMW. Asimismo, se podrán ver varios prototipos, como el Mercedes e-SLS, o el R5 Turbo e-3, el BMW M1 en su versión Procar y de carretera, el Porsche 918 RSR Spider, el 918 o el Lamborghini Supertrofeo.

### Autoworld

Hasta el 29 de enero de 2023

[www.autoworld.be](http://www.autoworld.be)

## TOKYO ART CITY

Por primera vez en Europa, la experiencia Tokyo Art City ofrece una visión de 360º de la diversidad cultural de la capital japonesa.

Desde los rascacielos de Shinjuku hasta los cerezos en flor del Parque Ueno y el mundo de la onomatopeya, esta experiencia interactiva ofrece una visión única de una de las culturas más fascinantes y diversas del mundo.

### Viage Digital Art Theatre

Hasta el 2 de junio

[www.tokyoartcityexpo.com](http://www.tokyoartcityexpo.com)

### PLANES FUERA DE BRUSELAS



### COLLECTIONNEUSES ROTHSCHILD. MÉCÈNES ET DONATRICES D'EXCEPTION

El Museo de la Boverie presenta la exposición «Collectionneuses Rothschild. Mecenas y donantes excepcionales».

Diseñada en colaboración con el Museo del Louvre, adentra al visitante en el mundo de la familia Rothschild, y más concretamente en las colecciones de algunas mujeres de la conocida familia francesa. Desde el siglo XIX, la familia Rothschild es sinónimo de éxito en el mundo de las finanzas, pero también de riqueza intelectual y artística. Sin embargo, detrás de este apellido se esconden personalidades poco conocidas y un patrimonio insospechado.

La exposición desvela los gustos y personalidades de nueve mujeres excepcionales que contribuyeron significativamente al enriquecimiento del patrimonio histórico y de las colecciones de los museos franceses a través de sus donaciones y legados. a través de una selección de más de 350 obras de todas las épocas y todos los horizontes, procedentes de cuarenta instituciones francesas y colecciones privadas.

### La Boverie

Hasta el 26 de febrero

[www.laboverie.com](http://www.laboverie.com)



## ¡AL CARBÓN! POR UN DISEÑO POST-CARBONO

Diez años después de la inscripción del Grand-Hornu en la Lista del Patrimonio Mundial de la UNESCO, Au charbon! es la primera exposición organizada en torno a este combustible que provocó un cambio irreversible durante la Revolución Industrial.

Testigo excepcional de la economía de la región, el emplazamiento de Grand-Hornu es un ejemplo único de urbanismo funcional en Europa construido alrededor de la presencia de carbón en sus suelos.

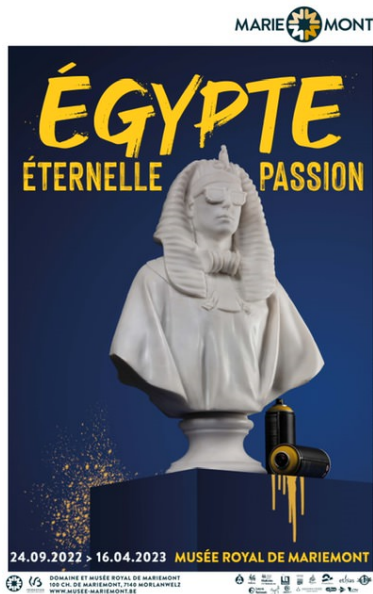
El pasado minero del lugar ha ido forjando una historia económica, cultural y política a lo largo de varias generaciones de mineros llegados de cerca o de lejos, emigrantes o descendientes de antiguos mineros.

La exposición Au charbon! está concebida como una conversación transdisciplinar en la que se mezclan recuerdos y técnicas del pasado con la necesidad de encontrar soluciones para la situación de emergencia actual.

### CID Grand Hornu

Hasta el 8 de enero

[www.collections.cid-grand-hornu.be](http://www.collections.cid-grand-hornu.be)



## EGIPTO. PASIÓN ETERNA

Desde hace 2.000 años, Egipto nos fascina, nos atrae, nos intriga, nos inspira y nos hace soñar. La exposición «Egipto – Pasión eterna» explora esta fascinación y las formas que adoptamos para expresarla, invitándonos a descubrir otro Egipto.

### Museo Real de Mariemont

Hasta el 16 de abril

[www.musee-mariemont.be](http://www.musee-mariemont.be)



## JOAN MIRÓ, LA ESENCIA DE LAS COSAS PASADAS Y PRESENTES

La exposición «Joan Miró: La esencia de las cosas pasadas y presentes», explora la obra del artista como pintor, escultor, grabador y ceramista, su formación artística tradicional y su relación con el arte antiguo. Se trata de la primera monografía dedicada a una de las personalidades más influyentes del siglo XX. La muestra reúne cerca de 100 obras originales que abarcan toda la carrera del prolífico e inclasificable artista español, incluido su primer cuadro conocido: un paisaje de 1908.

El enfoque de Miró refleja un interés por todas las épocas y disciplinas. Descubrir esta relación constante y evolutiva con el arte del pasado facilita la comprensión de su obra. Conocido principalmente por su imaginería asociada a los temas surrealistas, las obras expuestas de Joan Miró subrayan que tras el aparente estilo infantil se esconde una intensa investigación y un meticuloso trabajo. Compuesto por símbolos, metáforas visuales y gestos tan complejos como precisos, Miró infunde a sus cuadros una «magia subyacente» que hace vibrar al espectador.

### **BAM Mons**

Hasta el 8 de enero

[www.bam.mons.be](http://www.bam.mons.be)

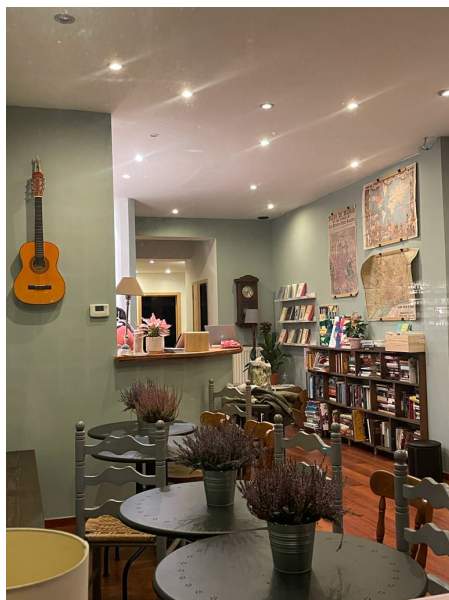
### **LIGHTTOPIA**

El festival Lighttopia, ganador de varios premios en el extranjero, llega este invierno al impresionante castillo de Grand-Bigard con la promesa de ser el festival de luces más bonito de Bélgica. El castillo estará rodeado de increíbles instalaciones, recorridos luminosos y un impresionante espectáculo acuático con el que disfrutarán niños y adultos.

### **Castillo de Grand-Bigard**

Hasta el 8 de enero

[www.lighttopia.be](http://www.lighttopia.be)



### **ACTIVIDADES EN ESPAÑOL**

El centro cultural en español [Metaprosa](http://www.metaprosa.be), propone actividades muy diversas y para todos los públicos en la lengua de Cervantes.





### Taller de pintura acrílica “Buscando a Goya”

Taller de pintura acrílica centrado en la figura de Goya, impartido en cuatro sesiones donde se trabajará la paleta de colores, el trazo y las composiciones del artista español.

### Metaprosa

Los viernes 20 y 27 de enero, 3 y 10 de febrero de 19h a 20h30



### Taller de Teatro y Expresión: Voz, Cuerpo y Emoción

---

Taller semanal cuya intención es de guiar al individuo mediante diversas técnicas teatrales y pedagógicas hacia su potencialidad creadora innata; mejorar la expresión y contribuir a la gestión emocional y relacional mediante estas técnicas.

**Metaprosa**

Los martes de 19h a 20h30 a partir del 17 de enero

**Taller de fotografía**

Taller semanal donde se irán viendo diferentes técnicas de fotografía, uso de cámaras réflex, encuadres, uso de lentes, etc. La idea es aprender tanto retratos, como fotografía de paisajes naturales o urbanos y adecuar el contenido a las sugerencias de las personas apuntadas.

**Metaprosa**

Los jueves de 19h a 20h30 a partir del 19 de enero

Para más información sobre las actividades, escribe a [hola@metaprosa.be](mailto:hola@metaprosa.be)